



MINISTERUL MEDIULUI,
APELOR ȘI PĂDURILOR



RO02-0013 - Studiu integrat privind contribuția
ecosistemelor din ariile protejate Natura 2000:
Pricop - Huta Certeze și Tisa Superioară
la dezvoltarea durabilă a comunităților locale (SIENPHCTS)

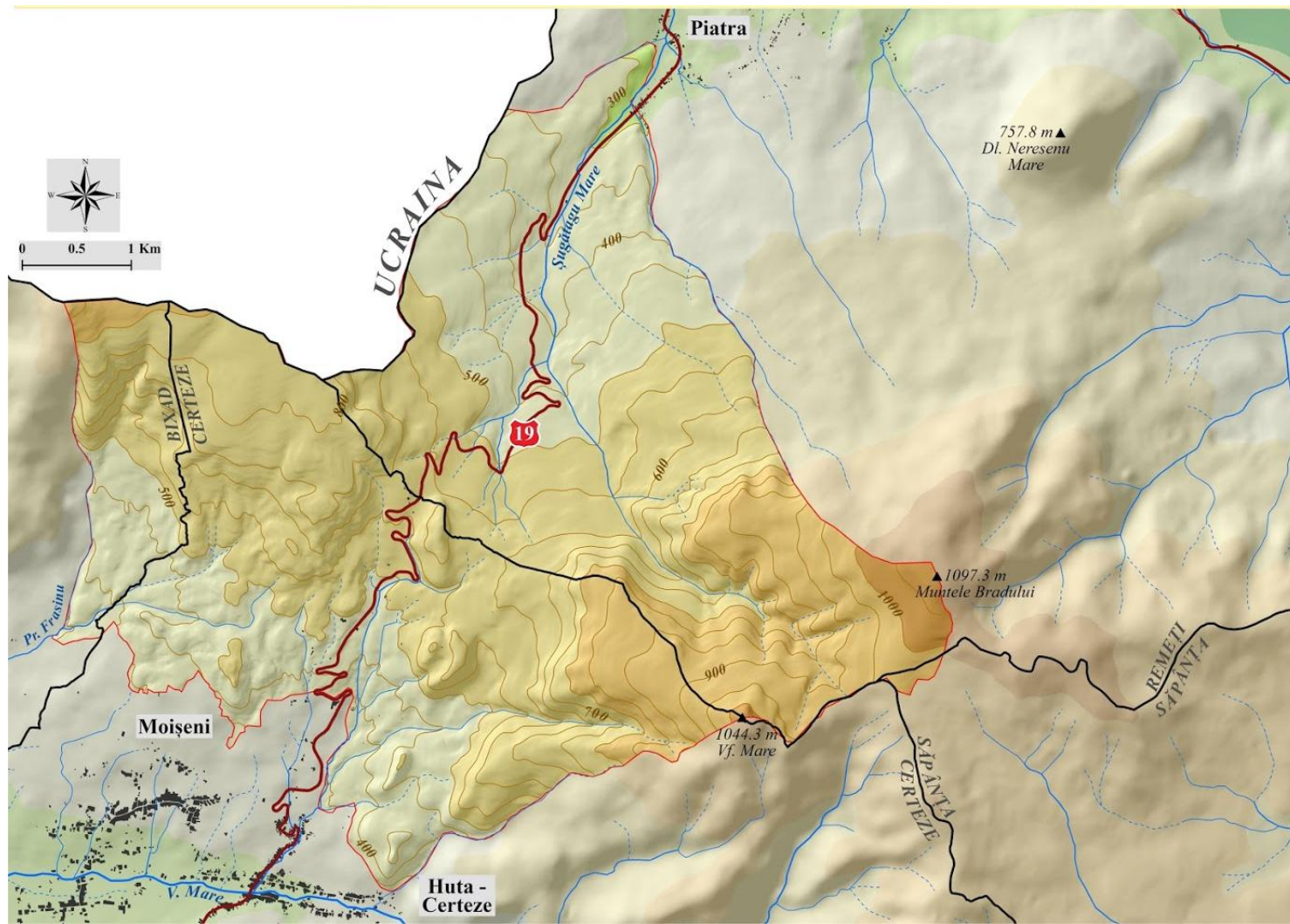
Aria protejată Pricop - Huta Certeze

Șef lucrări dr. Jelea Stela



RO02-0013 - Studiu integrat privind contribuția ecosistemelor din ariile protejate Natura 2000:
Pricop - Huta Certeze și Tisa Superioară la dezvoltarea durabilă a comunităților locale (SIENPHCTS)

Harta hipsometrică a **sitului Pricop – Huta Certeze**





1. Localizarea sitului

- Aria naturală protejată Pricop - Huta Certeze cu o suprafață de 3162 ha are coordonatele centrale
 - latitudine $47^{\circ}57'39''$;
 - longitudine E $23^{\circ}30'56''$.

A fost inclus în rețeaua ecologică europeană Natura 2000, fiind declarat sit de importanță comunitară prin Ordinul Ministerului Mediului și Pădurilor nr. 2387/2011.



2. Regiuni administrative

- Situl ROSCI 0358 Pricop - Huta Certeze se suprapune peste județele Maramureș (50%) și Satu Mare (50%) și pe suprafețele următoarelor unități administrative teritoriale: județul Satu Mare - Bixad (3%), Certeze (13%), județul Maramureș - Remeți (23%) și Săpânța (<1%).
- Responsabilitatea managementului sitului ROSCI 0358 Pricop - Huta Certeze revine Asociației Heidenroslein în calitate de custode, conform Convenției de custodie nr. 322/27.02.2014 încheiată între aceasta și Ministerul Mediului și Schimbărilor Climatice.



RO02-0013 - Studiu integrat privind contribuția ecosistemelor din ariile protejate Natura 2000:
Pricop - Huta Certeze și Tisa Superioară la dezvoltarea durabilă a comunităților locale (SIENPHCTS)

3.1. Tipuri de habitate prezente in sit

Cod Specie

- 9130 – Păduri de fag de tip Asperulo-Fagetum
- 91V0 – Păduri dacice de fag (Symphyto-Fagiun)
- 9170 – Păduri de stejar cu carpen de tip Galio-Carpinetum

3.2. Specii de mamifere enumerate în anexa II a Directivei Consiliului 92/43/CEE

Cod Specie

- 1304 – *Rhinolophus ferrumequinum*
- 1361 – *Lynx lynx*
- 1352 – *Canis lupus*
- 1354 – *Ursus arctos*

3.3. Specii de amfibieni enumerate în anexa II a Directivei Consiliului 92/43/CEE

Cod Specie

- 2001 – *Triturus montandoni*
- 1193 – *Bombina variegata*
- 1166 – *Triturus cristatus*



RO02-0013 - Studiu integrat privind contribuția ecosistemelor din ariile protejate Natura 2000:
Pricop - Huta Certeze și Tisa Superioară la dezvoltarea durabilă a comunităților locale (SIENPHCTS)

- Situl Pricop - Huta Certeze protejează un areal forestier situat în jurul pasului Huta – Certeze, care leagă masele vulcanice andezitice miocene ale Munților Oașului și Igniș.
- Altitudinile lui sunt cuprinse între 268 m și 1104 m.
- Situl este situat în etajul fagului, din cauza climatului umed și răcoros, atlantic cu influențe baltice, cu precipitații medii multianuale peste 700 – 750 mm și temperaturi de 8 – 9 grade.



Fig. 1. Păduri de fag

RO02-0013 - Studiu integrat privind contribuția ecosistemelor din ariile protejate Natura 2000:
Pricop - Huta Certeze și Tisa Superioară la dezvoltarea durabilă a comunităților locale (SIENPHCTS)

- În fișa standard a sitului este menționat „important pentru lilieci și amfibieni” situl însă are și un rol important de coridor ecologic pentru mamifere mari.
- Speciile de lilieci și amfibieni (dintre care se remarcă populațiile speciei endemice regionale pentru Carpații Orientali și Păduroși *Triturus montandoni*) sunt bine conservate în arealul forestier din sit.



Fig. 2. Răspândirea speciei de *Triturus montandoni*



Fig. 3. *Triturus montandoni*



RO02-0013 - Studiu integrat privind contribuția ecosistemelor din ariile protejate Natura 2000:
Pricop - Huta Certeze și Tisa Superioară la dezvoltarea durabilă a comunităților locale (SIENPHCTS)

4. Descrierea sitului

4.1. Caracteristici generale ale sitului

Cod % Clase de habitate

N14 12 - Pășuni

N15 3 - Alte terenuri arabile

N16 73 - Păduri de foioase

N26 12 - Habitate de păduri (păduri în tranziție)

4.2. Alte caracteristici ale sitului

Situl cuprinde o arie din vestul munților Oașului cu piemontul aferent. Masivul este vulcanic, cu andezite și piroclastite. Pasul Huta, cuprins în sit, este pe cumpăna apelor între afluenți ai Turului și ai Tisei. Clima este răcoroasă și umedă. Vegetația este dominată de făgete cu carpen, apar și numeroase pajști și fânețe.



Fig. 4. Cariera Huta Certeze



Fig. 5. Pășuni montane



Fig. 6. Pădure de fag



Fig. 7. Pajiște invadată de pipirig



Fig. 8. Pajiște montană



Fig. 6. Pajiște invadată de
Calamagrostis epigeois

Bibliografie

1. Directiva 92/43/CEE a consiliului din 21 mai 1992 privind conservarea habitatelor naturale și a speciilor de faună și floră sălbatică.
2. Gergely I., Rațiu O., 1980. *Asociațiile ierboase din "Țara Oașului" (jud. Satu Mare) și importanța lor economică*. Contribuții botanice, Cluj-Napoca, 89-142.
3. Koracsonyi C., 1995. *Flora și vegetația județului Satu Mare*. Ed. Muzeului Sătmărean, Satu Mare.
4. Kentwood D.W., 2007. *The ecology and behavior of amfibians*. The University of Chicago Press.