

D-nei/D-lui

.....

Avem deosebita plăcere să vă adresăm invitația de a participa la manifestările prilejuite de

Lucrările Seminarului Geografic Internațional

„Dimitrie Cantemir”

Ediția a XXXVI-a

300
DE ANI DE LA
DESCRIPȚIA
MOLDAVIEI

AVEC LE SOUTIEN DE L'
AGENCE
UNIVERSITAIRE
DE LA FRANCOPHONIE

21 -23 octombrie 2016

**Universitatea “Alexandru Ioan Cuza” din Iași
Facultatea de Geografie și Geologie
Departamentul de Geografie**

Iași 2016

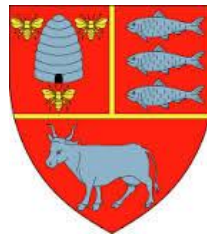
PARTENERI:



PRIMĂRIA
MUNICIPIULUI
IAȘI



PRIMARIA MUNICIPIULUI VASLUI



PRIMĂRIA COMUNEI PĂDURENI



COMPLEXUL MUZEAL NAȚIONAL "MOLDOVA"

România, Iași, 700028, Piața Ștefan cel Mare și Sfânt nr. 1, Tel/Fax: +40/0232/218383
E-mail: contact@muzeul-moldova.ro Web page: <http://www.muzeul-moldova.ro>

COMITETUL DE ORGANIZARE

**Președinte de onoare al Seminarului Geografic Internațional
„Dimitrie Cantemir”:**

Prof. dr. emeritus Alexandru Ungureanu, membru corespondent al Academiei Române

Președinte:

**Corneliu Iașu – Prorector al Universității „Alexandru Ioan Cuza”
din Iași**

Coordonator executiv:

**Doru-Toader Juravle - Directorul Departamentului de Geografie,
Universitatea „Alexandru Ioan Cuza” din Iași**

Membri:

Jean-Paul Carrière - Școala Politehnică a Universității din Tours, Franța

Antoine Bailly - Universite de Geneve, Elveția

Adrian Grozavu – Decanul Facultății de Geografie și Geologie

Ionel Muntele – Universitatea „Alexandru Ioan Cuza” din Iași

Octavian Groza - Universitatea „Alexandru Ioan Cuza” din Iași

Mihai Bulai – Universitatea „Alexandru Ioan Cuza” din Iași

Ionuț Minea - Universitatea „Alexandru Ioan Cuza” din Iași

Dan Lesenciuc – Universitatea „Alexandru Ioan Cuza” din Iași

Oana Mihaela Stoleriu - Universitatea „Alexandru Ioan Cuza” din Iași

Alina Munteanu - Universitatea „Alexandru Ioan Cuza” din Iași

Membri de onoare:

Prof.univ.dr. Tudorel Toader, Rector al Universității "Alexandru Ioan Cuza" din Iași

Dl. Michel Dimou, Președinte al Asociației de Științe Regionale de Limbă Franceză

Secretari:

Ionuț Minea

Mihai Bulai

Horea-Șerban Raluca

Gabriel Camară

Alina Munteanu

Lucian Roșu

Mihail Eva

Alexandra Cehan

Responsabil informatic:

Adrian Chiorescu

Administrator financiar:

dr. Ciprian Constantin Hălăngescu

CONSILIUL ȘTIINȚIFIC:

Președinți:

Corneliu Iașu - Universitatea „Alexandru Ioan Cuza” din Iași

Jean-Paul Carrière – Școala Politehnică a Universității din Tours

Membri:

Liviu Apostol - Universitatea „Alexandru Ioan Cuza” din Iași

Antoine Bailly - Universitatea din Geneva

Dan Bălțeanu - Universitatea din București

Lise Bourdeau-Lepage - Universitatea Jean Moulin Lyon-3

Bruno Jean - Universitatea din Québec de la Rimouski

Mario Carrier - Universitatea Laval, Québec

Jean-Paul Carrière – Școala Politehnică a Universității din Tours

Nicolae Ciangă - Universitatea Babeș-Bolyai Cluj-Napoca

Laura Comănescu - Universitatea din București

Olivier Crevoisier - Universitatea din Neuchâtel

Christophe Demazière - Universitatea din Tours

Ștefan Dezsi - Universitatea Babeș-Bolyai Cluj-Napoca

Michel Dimou - Universitatea din Sud Toulon-Var

Liliana Dumitrache - Universitatea din București

Marie-José Fortin - Universitatea din Québec de la Rimouski

Octavian Groza - Universitatea „Alexandru Ioan Cuza” din Iași

Adrian Grozavu – Universitatea „Alexandru Ioan Cuza” din Iași

Ioan Ianoș – Universitatea din București

Alexandru Iliș - Universitatea din Oradea

Toader-Doru Juravle - Universitatea „Alexandru Ioan Cuza” din Iași

Ion Ioniță - Universitatea „Alexandru Ioan Cuza” din Iași

Abdelillah Hamdouch - Universitatea din Tours

François Legouy - Universitatea din Orleans

Ionel Muntele – Universitatea „Alexandru Ioan Cuza” din Iași

Silviu Neguț - ASE București

Véronique Peyrache-Gadeau - Universitatea din Savoia

Nicolae Popa - Universitatea de Vest din Timișoara

Dănuț Petrea - Universitatea Babeș-Bolyai Cluj-Napoca

Alexandru Ungureanu - Universitatea „Alexandru Ioan Cuza” din Iași

Vitalie Sochircă, Universitatea de Stat din Moldova

Ionuț Minea - Universitatea „Alexandru Ioan Cuza” din Iași

Parteneri: Agence Universitaire de la Francophonie

Cramele Averești, Podgoria Huși

Primăria Comunei Pădureni, Jud. Vaslui

Filarmonica Moldova Iași,

Primăria Municipiului Iași, Primăria Municipiului Vaslui

Complexul Muzeal Național ”Moldova” Iași

SeveNode

**Programul manifestărilor
Lucrărilor Seminarului Geografic Internațional**

„Dimitrie Cantemir”

Ediția a XXXVI^a

21-23 octombrie 2016

Universitatea “Alexandru Ioan Cuza” Iași

Facultatea de Geografie și Geologie

Departamentul de Geografie și Fundația Alunni

A) Manifestări științifice – vineri 21 octombrie 2016

08³⁰ -9¹⁵: **Înregistrarea participanților – Sala Pașilor Pierduți, Corp A,**

Universitatea “Alexandru Ioan Cuza” Iași

9¹⁵ - 9⁴⁵: **Alocuțiuni de deschidere (Aula Magna “Mihai Eminescu”, Corp A)**

9⁵⁰ - 11³⁰: **Comunicări în plen**

11³⁰ -12⁰⁰: *Pauză de cafea*

12⁰⁰ -13³⁰: **Decernarea Titlului de *Doctor Honoris Causa* Prof. dr. Antoine Bailly (de la Universitatea din Geneva, Elveția) (Aula Magna “Mihai Eminescu”, Corp A)**

13³⁰ -15⁰⁰: *Pauza de prânz*

15⁰⁰ -17⁰⁰: **Comunicări pe secțiuni (Corp B, aripa dreaptă etaj 3, vedeți sălile de pe pagina următoare)**

17⁰⁰ -17³⁰: *Pauză de cafea – prezentări postere*

17³⁰ - 19³⁰: **Comunicări pe secțiuni (Corp B, aripa dreaptă etaj 3, vedeți sălile de pe pagina următoare)**

20⁰⁰ -22³⁰: *Serată festivă Restaurantul “Titu Maiorescu”*

B) Manifestări științifice – sâmbătă 22 octombrie 2016

08³⁰ -09⁰⁰: **Înregistrarea participanților- Departamentul de Geografie, Corp B, etaj III**

09⁰⁰ -11⁰⁰: **Comunicări în plen (Amfiteatrul B, Corp B, Etaj 3, aripa dreaptă)**

11⁰⁰ -11³⁰: *Pauză de cafea – prezentări postere*

11³⁰ -12³⁰: **Comunicări pe secțiuni (Corp B, aripa dreaptă etaj 3, vedeți sălile de pe pagina următoare)**

12³⁰ -12⁴⁵: **Concluzii (Amfiteatrul B, Corp B, Etaj 3, aripa dreaptă)**

12⁴⁵ -14⁰⁰: *Pauză de prânz*

14⁰⁰ -18⁴⁵: **Turul Ghidat al Iașilor (vizită Palatul Culturii din Iași 15⁰⁰-16³⁰ și vizită la Primăria Iași 17⁰⁰-18⁰⁰)**

19⁰⁰ -21⁰⁰: **Serată culturală (Aula Bibliotecii Centrale Universitare din Iași)**

C) Aplicație practică de teren – duminică 23 octombrie 2016:

(orele 08:00 -21:00) **Traseul Aplicației Ținuturile Huși-Vaslui: Iași – Averești** (crama istorică) – **Huși** (Liceul Dimitrie Cantemir) -**Pădureni** (prânz) — **Vaslui** (Curtea Domnească Ștefaniană) – **Iași**.

Teme propuse: "Pe urmele lui Ștefan cel Mare și Sfânt", vinurile de Huși și gastronomia moldovenească, peisaj rural tradițional din ținutul Vasluiului.

Programul conferinței

Secțiunea	Ziua	Sala	Ora desfășurării	Pag.
Conferință de deschidere	21 octombrie 2016	Aula Mihai Eminescu	9 ¹⁵ -13 ³⁰	7
Comunicări în plen	22 octombrie 2016	B8	9 ⁰⁰ -10 ³⁰	7
Secțiunea Geomorfologie-Pedologie	21 octombrie 2016	B658	15 ⁰⁰ -17 ⁰⁰ 17 ³⁰ -19 ³⁰	8
Secțiunea Schimbări climatice	21 octombrie 2016	B657	15 ⁰⁰ -17 ⁰⁰ 17 ³⁰ -19 ³⁰	10
Secțiunea Gestiuena Resurselor de apă	21 octombrie 2016	B660	15 ⁰⁰ -17 ⁰⁰	11
Secțiunea Aplicații Geomatice în Geografie	21 octombrie 2016	B654	15 ⁰⁰ -17 ⁰⁰	12
Secțiunea Geografia Populației și Așezărilor	21 octombrie 2016	B629	15 ⁰⁰ -17 ⁰⁰ 17 ³⁰ -19 ³⁰	13
	22 octombrie 2106	B629	11 ³⁰ -12 ³⁰	
Secțiunea Tranziția postcomunistă și criza economică	21 octombrie 2016	B662	15 ⁰⁰ -17 ⁰⁰ 17 ³⁰ -19 ³⁰	15
Secțiunea Turism și Patrimoniu	21 octombrie 2016	B627	15 ⁰⁰ -17 ⁰⁰ 17 ³⁰ -19 ³⁰	16
Secțiunea Dezvoltarea durabilă și guvernanta	21 octombrie 2016	B660	17 ³⁰ -19 ³⁰	17
Secțiunea Inovație și dezvoltare teritorială sustenabilă	21 octombrie 2016	B8	15 ⁰⁰ -17 ⁰⁰ 17 ³⁰ -19 ³⁰	18
Secțiunea Gestiuena Riscurilor si Reziliența Teritorială	21 octombrie 2016	B622	15 ⁰⁰ -17 ⁰⁰ 17 ³⁰ -19 ³⁰	19
Secțiunea Tineri cercetători	21 octombrie 2016	B621	15 ⁰⁰ -17 ⁰⁰ 17 ³⁰ -19 ³⁰	20
Workshop pentru tineri cercetători	22 octombrie 2016	B662	11 ³⁰ -13 ³⁰	21
Secțiunea Didactica Geografiei	21 octombrie 2016	B664	15 ⁰⁰ -17 ⁰⁰ 17 ³⁰ -19 ³⁰	22
Prezentări Postere	21 octombrie 2016 22 octombrie 2016	Holul Mare Corp B, etaj III	17 ⁰⁰ -17 ³⁰ 11 ⁰⁰ -11 ³⁰	

Vineri 21 octombrie 2016,
Orele 9¹⁵ – 13³⁰, Aula Magna “Mihai Eminescu”

9¹⁵ -9³⁰: **Alocuțiuni de deschidere:**

Corneliu Iașu, Președintele comitetului de organizare și Prorectorul Universității “Alexandru Ioan Cuza” din Iași

Tudorel Toader, Rectorul Universității “Alexandru Ioan Cuza” din Iași

Mihai Chirica, Primarul Municipiului Iași

Mohamed Ketata, Directorul Biroului pentru Europa Centrală și de Est al *Agence Universitaire de la Francophonie*

Cornelia Robu, Responsabil proiecte al Biroului pentru Europa Centrală și de Est al *Agence Universitaire de la Francophonie*

9³⁰ -9⁴⁰ **Corneliu Iașu - 300 de ani de la ”Descriptio Moldavie” (1716-2016)**

9⁴⁰ -9⁵⁰ **Omagierea profesorilor Irina Ungureanu, Alexandru Ungureanu și Vasile Nimigeanu cu ocazia împlinirii vârstei de 75 de ani**

9⁵⁰ -11³⁰: **Conferințe de deschidere a seminarului:**

Antoine Bailly (Universite de Geneve, Suisse): *De nouvelles régions en Europe? La crise des Etats-Nations*

Jean-Paul Carrière (Université de Tours, France): *Les défis du Développement territorial durable pour la formation des aménageurs - urbanistes: quelques questions introductives à partir de l’expérience du Département Aménagement et Environnement de Polytech’Tours*

12⁰⁰ -13³⁰: **Acordarea titlului de Doctor Honoris Causa Prof. dr. Antoine Bailly (de la Universitatea din Geneva, Elveția)**

Sâmbătă 22 octombrie 2016,
Orele 9³⁰ – 11⁰⁰, Amfiteatrul B8, Corp B, etaj III

09⁰⁰ -10³⁰: **Comunicări în plen**

Carlos Costa (Aveiro Universidade de Aveiro, Portugalia): *Emerging policies and models to manage Tourism destinations*

Tamara Ratz (Kodolanyi Janos University of Applied Sciences, Hungary) *Invisible tourism: investigation of the social, economic and environmental aspects of unconventional tourism mobility*

Secțiunea: Geomorfologie și Pedologie

Orele 15⁰⁰ – 17⁰⁰, Vineri 21 octombrie 2016

Moderatori: Prof. dr. Ion Ioniță, Conf. dr. Alfred Vespremeanu-Stroe

Sala: B 658

1. Gheorghe Jigău (State University of Moldova), Elena Cernolev, Olesea Tabără (Academy of Science University of Moldova), Ana Bârsan (State University of Moldova), Viorel Botnaru (National Agency for rural Development-ACSA): *Elements of evolution of the bio-energetic status of the chernozems in space between the Prut and Nistru rivers in anthro-pedo-genesis conditions*
2. Cristian Vasiliță Secu, Iuliana Gabriela Breabăn, Dan Cristian Lesenciuc, Doru Toader Juravle (Universitatea „Alexandru Ioan Cuza” din Iași): *Pedogeneza solurilor tinere pe materiale parentale naturale si spolice*
3. Ion Ioniță, Lilian Niacșu, Remus Cotunoaea, Georgel Grigoraș (Universitatea „Alexandru Ioan Cuza” din Iași): *Bazinul Miletinului. Particularități geomorfologice*
4. Alfred Vespremeanu-Stroe (Universitatea din București), Mirela Vasile (Institutul de Cercetări al Universității din București): *Blocurile granitice sferoidale (Culmea Pricopan, Munții Măcin) – modelarea prin exfoliere și cuantificarea stresului termic*
5. Dan Cristian Lesenciuc, Cristian Vasiliță Secu, Doru Toader Juravle (Universitatea „Alexandru Ioan Cuza” din Iași): *Diferențieri ale stresului termic la nivelul fisurilor din calcarele masivului Rarău*

Orele 17³⁰ – 19³⁰, Vineri 21 octombrie 2016

Moderatori: Prof. dr. Gheorghe Jigău, Conf.dr. Lilian Niacșu

Sala: B 658

6. Tatiana Nagacevschi (Universitatea de Stat din Moldova): *Evoluția degradării structurii solului în regim antropizat*
7. Angela Cañțir, Tatiana Bunduc (Institutul de Ecologie și Geografie, Academia de Științe a Moldovei, Republica Moldova): *Evaluarea proceselor geomorfologice în Câmpia Bîcului Inferior*
8. Krogba Yves Nangah, Yao Kouman Nestor Kouakou, Gohi Ferdinand Zro Bi (Université Peleforo Gon Coulibaly Korhogo Côte d'Ivoire), Eugen Rusu (Universitatea „Alexandru Ioan Cuza” din Iași), Albert Yao-Kouame: *Distribution et comportement des éléments traces métalliques dans les Cambisols manganésifères des sites volcano-sédimentaires de Côte d'Ivoire*
9. Lilian Niacșu, Dan Lesenciuc (Universitatea „Alexandru Ioan Cuza” din Iași): *Mai e nevoie de Geografie regională în dezvoltarea durabilă sau în guvernarea?*

10. Claudia Samoilă, Ion Ioniță (Universitatea „Alexandru Ioan Cuza” din Iași): *Bazinul Racovei. Considerații geomorfologice*

11. Ciprian Gabriel Gafton, Alexandra Petronela Stoleriu, Dumitru Bulgariu (Universitatea „Alexandru Ioan Cuza” din Iași): *Aspecte privind riscurile pedo-geomorfologice în bazinul hidrografic Ciric*

Postere:

1. Ioana Muscalu (Universitatea din București): *Etudier la degradation bassin versant de terres au printemps de montagne du bassin versant*

2. Mihai Niculiță (Universitatea „Alexandru Ioan Cuza” din Iași) Francesco Bucci (Istituto di Ricerca per la Protezione Idrogeologica, Perugia), Mihai Ciprian Margarint (Universitatea „Alexandru Ioan Cuza” din Iași), Michele Santangelo (Istituto di Ricerca per la Protezione Idrogeologica, Perugia): *Landslides and fortified settlements as valuable geoheritage sites in the Moldavian Plateau, North-Eastern Romania*

3. Silviu Doru, Mihai Niculiță, Constantin Rusu (Universitatea „Alexandru Ioan Cuza” din Iași): *Land use dynamics in Iași county during the post-socialist period (1990-2012)*

4. Petronela Oana Ailincăi (Universitatea „Alexandru Ioan Cuza” din Iași): *Procese de degradare a terenurilor în Cuestele Războienilor (jud. Neamț)*

5. Olga-Petruța Vizitiu, Irina Carmen Calciu, Cătălin Cristian Simota (National Research and Development Institute for Soil Science, Agro-chemistry and Environment – ICPA Bucharest): *Drought intensity on arable land in Romania – processes and tendencies*

6. Irina Calciu, Olga Vizitiu, Alina Eftene, Daniela Răducu (National Research and Development Institute for Soil Science, Agrochemistry and Environment – ICPA Bucharest): *Chernozems under long term irrigation*

7. Elena Diana Bobric, Eugen Rusu, Iuliana Gabriela Breabăn (Universitatea „Alexandru Ioan Cuza” din Iași): *Evaluation of organic carbon stock from forest soil in Targu Neamt Forest District*

8. Mihai Ciprian Mărgărint (Universitatea „Alexandru Ioan Cuza” din Iași), Mihai Niculiță (Universitatea „Alexandru Ioan Cuza” din Iași), Alexandra Németh (Hungarian Academy of Sciences), Ionuț Cristea (Universitatea "Ștefan cel Mare" Suceava), Silviu Doru (Universitatea „Alexandru Ioan Cuza” din Iași), Nicușor Nicula (Universitatea „Alexandru Ioan Cuza” din Iași), Andrei Zamoșteanu (Universitatea "Ștefan cel Mare" Suceava): *Topografic and depositional signature of old anthropic lakes in Jijia Hills, Northeastern Romania*

Secțiunea: Schimbări climatice

Orele 15⁰⁰ – 17⁰⁰, Vineri 21 octombrie 2016

Moderatori: Prof.dr. Liviu Apostol, Conf dr. Adina Eliza Croitoru

Sala: B 657

1. Adrian Piticar, Antoniu-Flavius Ciuperța, Adina-Eliza Croitoru, (Universitatea “Babeș-Bolyai” din Cluj-Napoca): *Cold waves analysis in Southern Romania*
2. Madani Azzeddine, Chérine Akkari, Antonia.A.Bousbaine, Amokrane Khelifa, Christopher Bryant (Université Djilali Bounaama, Algeria): *L'adaptation aux changements climatiques en Agriculture en Algérie, au Canada et en Belgique: quelles efficacités pour les démarches communes?*
3. Aurel – Dănuț Axinte, Daniel Florea, Liviu Apostol (Universitatea „Alexandru Ioan Cuza” din Iași): *Considerații privind posibilitățile de dezvoltare ale unității de combatere a grindinei „Moldova 1” Iași*
4. Veronica Hrițcu (Universitatea Națională din Cernăuți Iurii Fedkovici, Ucraina), Iulia Hrițcu-Andrieș (Universitatea de Economie și Comerț din Kiev, Ucraina): *Eficacitatea funcționării domeniului pomicol în regiunea Cernăuți*

Orele 17³⁰ – 19³⁰, Vineri 21 octombrie 2016

Moderatori: Prof.dr. Liviu Apostol, Conf dr. Adina Eliza Croitoru

Sala: B 657

5. Andrei Niță, Liviu Apostol, Lucian Sfică (Universitatea „Alexandru Ioan Cuza” din Iași): *Efectele climatice ale circulațiilor anticiclonice de blocaj central europene asupra climei României*
6. Radu-Vlad Dobri, Lucian Sfică, Pavel Ichim (Universitatea „Alexandru Ioan Cuza” din Iași): *Regional differences in the spatial distribution of 24 hours maximum quantities of precipitation in Romania*
7. Nacira Khier, Dalila Khier, Abdelmadjid Bouder (USTHB/ FST-GAT-Algerie): *La politique énergétique de l'Algérie pour la réduction des émissions de GES*

Secțiunea: Gestiunea resurselor de apă

Orele 15⁰⁰ – 17⁰⁰, Vineri 21 octombrie 2016

Moderatori: Conf.dr. Gheorghe Șerban, Conf.dr. Ionuț Minea

Sala: B 660

1. Gheorghe Șerban (Universitatea “Babeș-Bolyai” din Cluj-Napoca), Daniel Sabău (Apele Române, Administrația Bazinală pentru Apă Someș-Tisa, Cluj-Napoca), Sorin Rândașu-Beuran, Simion Nacu (Apele Române, București) Andrei Sima (Universitatea Babeș-Bolyai din Cluj Napoca): *Catastrophic Effects of the Flash-Floods in Quasi-Circular and Exposed Asymmetric Watershed - Case Study Vișeu River.*
2. Eduardo Antonio Rios-Villamizar (National Institute of Amazonian Research - INPA/Max-Planck Project, Manaus, Brazilia): *New insights on the physico-chemistry of major Amazonian water types: a review and re-analysis for river classification.*
3. Csaba Horvath, Adina Eliza Croitoru (Universitatea “Babeș-Bolyai” din Cluj-Napoca): *Analysis of long-term trends in precipitation and runoff. Case study Bistra hydrometrical station (Vișeu River)*
4. Liviu Marian Albu, Cristian Constantin Stoleriu, Andrei Enea, Marina Iosub, Oana-Elena Hapciuc, Gheorghe Romanescu (Universitatea „Alexandru Ioan Cuza” din Iași): *Use of GIS techniques in identification and evaluation of potential flood areas on Tecucel river*
5. Petru Bacal, Iurie Bejan (Institutul de Ecologie și Geografie a Academiei de Științe din Moldova, Republica Moldova): *The peculiarities of using and management of water resources in the hydrographical space Danube-Black Sea (sector of Republic of Moldova)*
6. Ionuț Minea (Universitatea „Alexandru Ioan Cuza” din Iași), Adina Eliza Croitoru (Universitatea “Babeș-Bolyai” din Cluj-Napoca): *Schimbările climatice și variația nivelului apei din subteran. Studiu de caz în Câmpia Moldovei*

Postere:

1. Bogdan Baci, Bogdan-Gabriel Ionescu, Ionuț Ostopovici (Universitatea „Alexandru Ioan Cuza” din Iași): *Monitorizarea resurselor de apă subterană din orașul Târgu Frumos*
2. Ștefana Cojocaru, Simona Cucu-Man, Nicoleta Melniciuc-Puica, Vasile Hulea, Mircea Nicolae Palamaru, Alexandra Raluca Iordan (Universitatea

„Alexandru Ioan Cuza” din Iași): *Using natural clays in removing certain organic pollutants from water*

3. Georgiana Bănuț (Universitatea „Alexandru Ioan Cuza” din Iași): *Historical floods on the lower Danube. Case study: Galati City*

4. Andreea Mădălina Moisii, Iuliana Gabriela Brebăn, Cristian Constantin Stoleriu, Gheorghe Romanescu (Universitatea „Alexandru Ioan Cuza” din Iași): *Preliminary seasonal study of groundwater quality in Bolati river basin*

Secțiunea: Aplicații Geomatice în Geografie

Orele 15⁰⁰ – 17⁰⁰, Vineri 21 octombrie 2016

Moderatori: Conf.dr. Cristian Stoleriu, Lect. dr. Adrian Ursu,

Sala: B 654

1. Yaroslav Smirnov, Konstantin Darchuk, Igor Berezka (Chernivtsi National University, Ukraine): *GIS-based approach for identifying territories suitable for ski-resorts development*

2. Tarik Chafiq, Rida Azmi, Hassane Jarar Oulidi (Hassan II University, Casablanca, Maroc): *Le traitement de l'hétérogénéité structurelle des bases données géologiques Marocaine dans une IDS*

3. Ciprian Moldovan, Stefan Dezsi, Titus Man, Raularian Rusu, Iulia Harangus, Nona-Sonia Moldovan, Bogdan Eugen Dolean, Iuliana Ciocan (Universitatea “Babeș-Bolyai” din Cluj-Napoca): *The impact of motorway building on the accessibility to Iara-Hășdate Basin, Cluj County, Romania*

Postere:

1. Ioana Dicu, Silviu Doru, Alexandru Iulian Crăciun (Universitatea „Alexandru Ioan Cuza” din Iași): *Vegetation Condition Index: A tool for detecting the vegetation stress using MODIS imagery*

Secțiunea: Geografia Populației și Așezărilor

Orele 15⁰⁰ – 17⁰⁰, Vineri 21 octombrie 2016

**Moderatori: Prof. dr. Alexandru Ungureanu, Prof.dr. Ionel Muntele,
Sala: B 629**

1. Vitalie Sochircă (Universitatea de Stat din Moldova, Republica Moldova): *Diferențieri teritoriale ale proceselor demografice în Regiunea Geografică de Nord a Republicii Moldova*
2. Lutfullo Ibragimov (Samarkand State University, Uzbekistan): *Studying the influence of demographic factors to employment and labour market (A case study of Samarkand region)*
3. Zahra Alabrash (Universitatea „Alexandru Ioan Cuza” din Iași): *Mișcarea Naturală a Populației în Orașul Damasc între 1854-2016*
4. Andreea Alexandra Cireașe (Universitatea „Alexandru Ioan Cuza” din Iași): *Recent demographic trends in Romania*
5. Rachida Mayouf, Setti M'Hammed (FST-GAT-USTHB-Algeria): *General Census of Population and Housing and Its Role in Achieving Comprehensive Development in Algeria*
6. Ionel Muntele, Florina Babii (Universitatea „Alexandru Ioan Cuza” din Iași): *Egalitate de șanse și disparități teritoriale din perspectiva finalizării ciclului de învățământ gimnazial, în România*

Orele 17³⁰ – 19³⁰, Vineri 21 octombrie 2016

**Moderatori: Prof.dr. Ionel Muntele, Lect. dr. Ionel Boamfă
Sala: B 629**

1. Ionel Muntele, Marinela Istrate (Universitatea „Alexandru Ioan Cuza” din Iași): *Employment dynamics in the post-communist Romania*
2. Ionel Boamfă (Universitatea „Alexandru Ioan Cuza” din Iași): *Sunt purtătorii numelui Carp urmașii tribului antic al carpilor?*
3. Radu Ionuț Dimitriu (Universitatea „Alexandru Ioan Cuza” din Iași), Petru Bunduc (Institutul de Ecologie și Geografie a Academiei de Științe din Moldova, Republica Moldova): *Aspecte cantitative privind diaspora românească*
4. Seddik Hammache (Institut d'architecture et d'urbanisme de Blida, Algerie) : *Dynamique regionale et formes d'organisation spatiale : nouveaux poles urbains de Batna, une gestion locale*

5. Ionel Boamfă (Universitatea „Alexandru Ioan Cuza” din Iași): *Aspecte de geografie istorică din Țara Oltului reconstituite cu ajutorul onomasticii*
6. Ionel Boamfă, Alin Mișu-Pintilie (Universitatea „Alexandru Ioan Cuza” din Iași): *Particularități geografice reflectate de onomastica din Bazinul Cujejdului*
7. Simona Cuciureanu, Corneliu Iașu (Universitatea „Alexandru Ioan Cuza” din Iași): *Exploatarea agricolă - o perspectivă pentru dezvoltarea agriculturii în Moldova Apuseană*

Orele 11³⁰ – 12³⁰, Sâmbătă 22 octombrie 2016

Moderatori: Conf dr. Dorin Lozovanu, Lect. dr. Aurelian Giugăl

Sala: B 629

1. Dorin Lozovanu (Academia de Științe a Moldovei, Academia de Studii Economice a Moldovei): *Regiunea Odessa: aspecte etnogeografice și toponomastice*
2. Dorin Lozovanu (Academia de Științe a Moldovei, Academia de Studii Economice a Moldovei): *Atlas geografic privind românii de pretutindeni: o idee compromise*
3. Aurelian Giugăl (Universitatea Europei de Sud-Est Lumina din București): *Dinamica demografică în perioada post-1945 și implicațiile ei (geo)politice*
4. Louis Bernard Tchoukoua, René Joly Assako Assako, Mireille Kamwo (Université de Yaoundé, Camerun): *Valorisation des marécages par l'agriculture urbaine dans le bassin versant du Mbanya à Douala*
5. Alin Vorniceanu, Adrian Andrei, Octavian Groza (Universitatea „Alexandru Ioan Cuza” din Iași): *Dinamica infrastructurii sportive din România după 1989*
6. Sidia Diaouma Badiane (Université Cheikh Anta Diop, Senegal): *Services culturels rendus par les espaces boisés en milieu urbain : le cas de la ville D'Oussouye (Senegal)*

Postere:

1. Valentina-Mariana Mănoiu (Universitatea din București, Recep Arslan, (Salihli Vocational School, Local Administrations Department, Ankara, Turcia) Azzeddine Madani (University of Djilali Bounaama Khemis Miliana, Faculty of Social and Human Sciences, Algeria) Ertan Düzgüneş (Karadeniz Technical University, School of Forestry, Department of Landscape Architecture, Trabzon, Turcia): *Environmental education in the Holy Quran*
2. Alexandru-Iulian Crăciun, Silviu Doru, Ioana Dicu (Universitatea „Alexandru Ioan Cuza” din Iași): *Land use changes in communes located around Bârlad City*

3. Bogdan-Gabriel Ionescu, Ionut Ostopovici, Bogdan Baciuc (Universitatea „Alexandru Ioan Cuza” din Iași): *Analiza geo-economica asupra mediului urban la nivelul Regiunii de Dezvoltare Sud –Est*
4. Anamaria Ioana Tomașciuc, Adrian Ursu, Oana-Elena Hapciuc, Corneliu Iașu (Universitatea „Alexandru Ioan Cuza” din Iași): *Land suitability mapping for residential development. A case study on the periurban area of Suceava city, Romania*
5. Ouafa Louafi (University of Constantine 03, Alger, Algeria): *Le phenomene de l'habitat entre degradation et developpement des villes*

Secțiunea: Tranziția postcomunistă și criza economică. Manifestări spațiale, impact și consecințe

Orele 15⁰⁰ - 17⁰⁰, Vineri 21 octombrie 2016

Moderatori: Lect. dr. Rusu Alexandru, CSIII Alina Munteanu

Sala: B 662

1. Alexandru Rusu (Universitatea „Alexandru Ioan Cuza” din Iași): *The spatial autocorrelation – a key descriptor of the trade flows at global level during the economic crisis. Theoretical background and empirical validation*
2. Florentina Cristea, Octavian Groza, Emmanuelle Boulineau (Universitatea „Alexandru Ioan Cuza” din Iași): *Evolution de la politique agricole européenne dans le contexte de la politique régionale. Perspectives territoriales en Roumanie*
3. Ionel Boamfă (Universitatea „Alexandru Ioan Cuza” din Iași): *Considerații privind capitalul social la nivel mondial*
4. Andreea Mihaela Buraga (căs. Rusu) (Universitatea „Alexandru Ioan Cuza” din Iași): *Benchmarking the Eastern European airports - a case study on the International Airport of Iasi, Romania*

Orele 17³⁰ – 19³⁰, Vineri 21 octombrie 2016

Moderatori: Lect. dr. Rusu Alexandru, CSIII Alina Munteanu

Sala: B 662

5. Ammous Abdelfatteh (Université de Sfax, Tunisia): *Printemps arabe: transition Politico-socio economique: crise economique et perspectives d'avenir: cas de la Tunisie*
6. Lydia Coudroy de Lille (Université Lumière Lyon 2), Alexandra Sandu, Octavian Groza (Universitatea „Alexandru Ioan Cuza” din Iași): *La figure du chaos pour penser la ville «post-socialiste»*

7. Mihaela Mocănașu-Rusu, Octavian Groza (Universitatea „Alexandru Ioan Cuza” din Iași): *Globalizare, crize și scări geografice : România și Uniunea Europeană*

Secțiunea: Turism și Patrimoniu

Orele 15⁰⁰ – 17⁰⁰, Vineri 21 octombrie 2016

Moderatori: Lect. dr. Oana Stoleriu, Lect.dr. Mihai Bulai

Sala: B627

1. Bogdan Constantin Ibănescu, Alexandra Gheorghiu, Oana Mihaela Stoleriu (Universitatea „Alexandru Ioan Cuza” din Iași): *Spatiotemporal dynamics of women participation in tourism activities during the last decade. Evidence from the European Union*
2. Ioana Alexandra Ciupe (Universitatea Babeș-Bolyai din Cluj-Napoca): *Typological analysis of settlements with second homes (vacation homes). A case study of the Apuseni Nature Park*
3. Cristian-Ionuț Manolache, Alin Vorniceanu, Octavian Groza (Universitatea „Alexandru Ioan Cuza” din Iași): *La mondialisation du sport – entre ancrage territorial et industrie du spectacle*
4. Alexandra Cehan, Corneliu Iașu (Universitatea „Alexandru Ioan Cuza” din Iași): *Particularities of tourism-territorial development relationship in Romania from an inter- and intra-regional perspective*
5. Ramazanova Makhabbat, Bartolomé Deya Tortella, Anuarbek Kakabayev (Ualikhanov Kokshetau State University): *Integrated water resources management in Central Asia as one of the ways of sustainable development of tourism and regional economy*

Orele 17³⁰ – 19³⁰, Vineri 21 octombrie 2016

Moderatori: Lect. dr. Oana Stoleriu, Lect. dr. Mihai Bulai

Sala: B627

6. Cătălin Mugur Iorga (Colegiul Tehnic Edmond Nicolau, Focșani, Romania) : *Tourism in Tara Vrancei land between certainty and uncertainty*
7. Mihai Niță, Alina Constantina Hossu, Cristian Ioja, Diana Onose, Denisa Badiu, Steluta Manolache (Universitatea din Bucuresti): *The assessment of the compatibility between the principles of the sectoral national policies and the objectives of the Natura 2000 network*

8. Nacira Khier, Abdelmadjid Bouder (USTHB/ FST-GAT-Algerie): *Le Tourisme au Parc National de Chr ea entre la richesse, la conservation et la pr servation*

9. Svetlana Ivanova, Nikolai Iadrikhinskii, Aleksei Efimov (North-Eastern Federal University-Rusia): *Recreational potential of the road "Kolyma" for the development of automobile tourism*

10. Mihai Bulai, Constantin Ion, Adrian Ursu (Universitatea „Alexandru Ioan Cuza” din Iași): *Accesibilitatea turistică a siturilor Natura 2000 din regiunea Moldovei*

Postere:

1. Marius-Laurențiu Lungu (Facultatea de Științe Naturale și Agricultură, Universitatea "Ovidius" din Constanța): *Potențialul climato-turistic al litoralului românesc al Mării Negre*

Secțiunea: Dezvoltarea durabilă și guvernanta

Orele 17³⁰ – 19³⁰, Vineri 21 octombrie 2016

Moderatori: Prof. Dr. Octavian Groza, Lect. dr. George Țurcănașu

Sala: B 660

1. Abdelmadjid Bouder, Tarik Chella, Azzeddine Madani (USTHB, Alger): *Alger face au risque industriel*

2. Popa Nicolae (Universitatea de Vest din Timișoara): *Nationalisme, régionalisme, europ anisme et pratiques politiques. Le r le du cyberspace et des r seaux de socialisation dans le fait politique en Roumanie*

3. George Țurcănașu, Gabriel Camară (Universitatea „Alexandru Ioan Cuza” din Iași): *Potențialul de interacțiune și necesitatea abordarilor multiscale – posibile r spunsuri la dilemele regionalizării.*

4. Vasile Maxim (State Pedagogical University Ion Creangă, Republica Moldova): *Similitudini și discrepanțe politice și economice  ntre cele două state rom nești*

5. Evinç Torlak, Onur Kulaç (Pamukkale University, Department of Political Science and Public Administration, Turcia): *A comparative analysis of the regional development agencies projects in European Union countries and Turkey*

Secțiunea: Inovație și dezvoltare teritorială sustenabilă

Orele 15⁰⁰ – 17⁰⁰, Vineri 16 octombrie 2015

Moderatori: Prof. Dr. Jean-Paul Carrière, Prof.dr. Corneliu Iașu

Sala: B 8

1. Bruno Jean (Université du Québec à Rimouski, Canada): *Un nouveau paradigme de l'innovation rurale: apprendre des ruraux et des collectivités rurales*
2. Sébastien Bourdin (Regional Development Institute - Normandy Business School, France): *Les trajectoires nationales et régionales de convergence et d'intégration économique en Europe centrale et orientale*
3. Octavian Groza (Universitatea „Alexandru Ioan Cuza” din Iași): *La géographie économique évolutionnaire – l'état des lieux*
4. Naïma Agharmiou-Rahmoun (Université Mouloud Mammeri Tizi-Ouzou, Algeria): *Gestion participative durable locale des déchets ménagers, ou la résilience des villages de montagne face à la dégradation du cadre de vie. Cas de la commune de Bouzeguene, wilaya de Tizi-Ouzou, Algérie*
5. Ema Corodescu-Roșca, Corneliu Iașu (Universitatea „Alexandru Ioan Cuza” din Iași): *Impactul recesiunii economice din 2008 asupra spațiului european post-socialist*

Orele 17³⁰ – 19³⁰, Vineri 16 octombrie 2015

Moderatori: Prof. Dr. Jean-Paul Carrière, Prof.dr. Corneliu Iașu

Sala: B 8

6. Alexandru Drăgan (Universitatea de Vest, Timișoara): *L'économie sociale et solidaire – quels facteurs d'émergence pour le secteur médico-social? Une approche multi-échelle dans la région Ouest de la Roumanie*
7. Laurent Barbut, Anne Desgree, Jean-Philippe Housse (EPICES; Paris, France): *Innovation et gouvernance dans les territoires ruraux et périurbains: l'exemple de LEADER*
8. Irina Rotaru, Bernard Lensel (Métropole de Lyon, Urbanistes des Territoires): *Viața la oraș, noi tendințe: cercetări și concluzii sintetice*
9. Anthony Tchekemian (Université de la Polynésie Française): *Innovation et développement territoriale durable: gouvernance et outils open source pour deux projets d'écoquartiers* - prezentare video

10. Miravo Rakotovoao (Université de Technologie de Troyes, France) *Bioraffineries territoriales, impacts socio-économiques et caractéristiques locales*

11. Akli Akerkar (Université Paris Descartes-Sorbonne Paris, France): *Analyse du changement de la politique de développement rural en Algérie : transformation de référentiel et résistances aux instruments de la mise en œuvre de l'approche territoriale*

12. Akli Akerkar (Université Paris Descartes-Sorbonne Paris, France): *Les vicissitude de l'intégration de la dimension économique dans l'analyse économique*

Secțiunea: Gestiunea Riscurilor și Reziliența Teritorială

Orele 15⁰⁰ – 17⁰⁰, Vineri 21 octombrie 2016

Moderatori: Prof. dr. Adrian Grozavu, Lect. dr. Alexandru Bănică

Sala: B 622

1. Alexandru-Ionuț Petrișor (Universitatea de Arhitectură și Urbanism "Ion Mincu" & INCD URBAN-INCERC): *Diversity, stability and resilience: a framework for assessing territorial sustainability*
2. Alexandru Bănică (Universitatea „Alexandru Ioan Cuza” din Iași), Camelia Botezan (Universitatea “Babeș-Bolyai” din Cluj-Napoca): *Operationalization of vulnerability and resilience in Romanian legislation and planning acts*
3. Marinela Istrate, Christiana Brigitte Balan, Ioan Bogdan Robu (Universitatea „Alexandru Ioan Cuza” din Iași): *Resilience of the Romanian political system. Is Romania ready for a woman president?*
4. Alina Munteanu, Corneliu Iașu (Universitatea „Alexandru Ioan Cuza” din Iași): *Territorial dynamics and urban resilience for the city of Constanța*

Orele 17³⁰ – 19³⁰, Vineri 21 octombrie 2016

Moderatori: Prof. dr. Adrian Grozavu, Lect. dr. Alexandru Bănică

Sala: B 622

5. Lucian Roșu, Ciprian Mihai (Universitatea „Alexandru Ioan Cuza” din Iași): *A GIS based exploration to assess the resilience of Iași Municipality districts to urban form changes*
6. Alexandra Sandu, Alexandru Bănică (Universitatea „Alexandru Ioan Cuza” din Iași): *Resilient development? The evolution of western peri-urban area of Iași*

7. Anca – Teodora Bulai, Octavian Groza (Universitatea „Alexandru Ioan Cuza” din Iași): *La géographie des interventions de l’Inspectorat pour les Situations d’Urgence de Iași – vers une analyse de type path dependency*

Postere:

1. Magdalena Drăgan (Academia Română, Filiala Cluj-Napoca): *The evolution of the mining areas in the Apuseni Mountains*

2. Radu-Daniel Pintilii, Ion C. Andronache, Cristian-Constantin Draghici, Camelia Teodorescu, Ana-Maria Ciobotaru (University of Bucharest - Research Center for Integrated Analysis and Territorial Management (CAIMT): *Quantification of the dynamics of the forest areas in Maramures county, by GIS and fractal analysis*

3. Daniel Constantin Diaconu, Daniel Peptenatu, Adrian Amadeus Tișcovschi, Martina Zelenakova, Adrian Gabriel Simion (University of Bucharest, CAIMT; Ministry of Environment, Water and Forests): *Piezometric level – a restrictive factor in territorial evolution of Otopeni City*

Secțiunea: Tineri Cercetători

Orele 15⁰⁰ – 17⁰⁰, Vineri 21 octombrie 2016

Moderatori: Lect. dr. Ionut Vasiliuic, dr. Lucian Roșu

Sala: B 621

1. Vasilică-Dănuț Horodnic (Universitatea ”Ștefan cel Mare” Suceava): *Considerații geografice privind degradarea calității mediului pe teritoriul comunei Bilca*

2. Andra Cosmina Albulescu (Universitatea „Alexandru Ioan Cuza” din Iași): *Studiu geomorfologic asupra Câmpiei Tecuciului*

3. Alexandra Apopei, Gabriel Camară (Universitatea „Alexandru Ioan Cuza” din Iași): *Le tourisme vitivinicole dans le département de Iași*

4. Mădălin-Sebastian Lung (Universitatea “Babeș-Bolyai” din Cluj-Napoca): *Potențialul turistic al microregiunii Vlădeasa-Huedin*

5. Corina-Evelina Frunzete (Universitatea „Alexandru Ioan Cuza” din Iași): *Analiza atractivității turistice a bisericilor fortificate din Transilvania*

Orele 17³⁰ – 19³⁰, Vineri 21 octombrie 2016

Moderatori: Lect. dr. Ionut Vasiliuic, dr. Lucian Roșu

Sala: B 621

1. Sorin Hadrian Petrescu (Universitatea “Babeș-Bolyai” din Cluj-Napoca): *Sustainable development and local identities. The assessment of individuals*

view about the revitalization of a mountainous rural area. Study-case: Borlova village

2. Ruxandra Ionce (Universitatea „Alexandru Ioan Cuza” din Iași): *Geopolitical Relativism and National Identity*
3. Aurelia-Daniela Lazăr (Universitatea “Babeș-Bolyai” din Cluj-Napoca): *Analiza structural-funcțională a microregiunii Someș-Codru*
4. Dimitrias Alexandru Luca, Vlad Alexandru Eșanu, Adrian-Mihai Cimpu (Universitatea „Alexandru Ioan Cuza” din Iași): *The spatial-economic potential of the brownfields in the city of Iasi*
5. Adrian-Mihai Cimpu, Vlad Alexandru Eșanu, Dimitrias Alexandru Luca (Universitatea „Alexandru Ioan Cuza” din Iași): *Small and medium size shrinking cities in the North-Eastern Region of Romania*

Postere:

1. Vicențiu Robert Gabor, Petrică Nițoiaia (Universitatea „Alexandru Ioan Cuza” din Iași): *Changes in the structure of the principal minorities from the North-East Statistical Region of Romania, between 2002 and 2011*

Workshop (pentru tineri cercetători):

Redactarea de articole științifice

Workshop leader - Conf. univ. dr. Breabăn Iuliana

Orele 11³⁰ – 13³⁰, Sâmbătă 22 octombrie 2016

Sala: B 662

Seminarul Internațional ”Dimitrie Cantemir” propune un workshop de scriere de articole științifice pentru tineri cercetători aflați la începuturile carierei de cercetare. Workshop-ul va fi condus de doamna conf. Univ. dr. Iuliana Breabăn de la Universitatea ”Alexandru Ioan Cuza” din Iași cercetător de renume și cu experiență vastă în scriere de lucrări și proiecte de cercetare. În cadrul acestui atelier de lucru tinerii cercetători vor afla pașii ce trebuie realizați și strategiile de scriere a unui articol științific de calitate. Workshop-ul se bazează pe dialog și implicarea activă a participanților.

Secțiunea: Didactica Geografiei

Orele 15⁰⁰ – 17⁰⁰, Vineri 21 octombrie 2016

Moderatori: Lect.dr. Daniela Larion, Prof. dr. Mihaela Lesenciuc

Sala: B 664

1. Octavian Mândruț ("Vasile Goldiș" Western University, Arad): *Theoretical Benchmarks of Geography as Renewal Resource for Educational Curriculum*
2. Fiscutean Cornelia, Fiscutean Dorin (Colegiul Național Iași): *Predarea în cadrul paradigmei educationale a mileniului III*
3. Mihaela Lesenciuc (Colegiul Național "Emil Racoviță" Iași): *Proiectele europene – contexte nonformale de dezvoltare și exersare a competențelor cheie*
4. Iosif Camară (Universitatea „Alexandru Ioan Cuza” din Iași): *Date noi despre primul manual de geografie românesc tipărit (Gheografie de obște, 1795), alcătuit de episcopul Amfilohie al Hotinului*
5. Daniela Larion (Universitatea „Alexandru Ioan Cuza” din Iași): *Prezentarea Power Point în Geografie - Mic ghid de utilizare corectă și eficientă*
6. Cristina Crețu (Școala Gimnazială „Ștefan Bârsănescu” Iași): *Elemente recente în predarea geografiei din ciclul primar de învățământ din România. Orientarea spre formarea de competențe*
7. Svetlana Ivanova, Aleksandra Nestereva-Kolodeznikova, Stepan Ogonerov (North-Eastern Federal University-Rusia): *Regional training-methodical complexes (textbooks and atlases) as an essential component of geographical education*

Orele 17³⁰ – 19³⁰, Vineri 16 octombrie 2015

Moderatori: Prof.dr. Octavian Mândruț, Prof. Dorin Fiscutean

Sala: B 664

8. Paraschiv Viorel (Liceul Economic de Turism, Iași), Tătaru Alexandra (Colegiul Tehnic "Edmond Nicolau", Focșani): *Observări fizico-geografice de teren în nordul Scandinaviei*
9. Elefteriu Crina (Colegiul Tehnic de C.F. "Unirea" Pașcani): *Experimentarea – metodă de stabilire a relațiilor cauză – efect*
10. Gheorghiu Constantin (Colegiul Tehnic de Electronică și Telecomunicații "Gh. Mârzescu" Iași): *Predarea geografiei la Seven Hills International School*
11. Cecilia Chifu (Școala Gimnazială „Ștefan Bârsănescu”, Iași): *Activitățile profesorului de geografie - cadrul de formare a competențelor pentru o cultură a democrației*
12. Frunzuc Valentina (Școala Gimnazială „Garabet Ibrăileanu”, Târgu Frumos): *Orizontul local - inițiere în studiul geografiei*

13. Ivan Elena (Școala Gimnazială Vânători, com. Popricani): *Necesitatea studiului independent cu manualul și auxiliarele curriculare*
14. Denisa Amironesei (Școala Gimnazială Alexandru Vlahuță-Colegiul Tehnic de Electronică și Comunicații Gheorghe Mârzescu Iași): *Resursele de apă din Municipiul Iași – abordare interdisciplinară în lecția de geografie*
15. Dana Coman (Colegiul Pedagogic "Vasile Lupu" Iași), Bogdan Coman (Liceul Tehnologic "Ionel Teodoreanu" Victoria): *Repere ale evaluării continue/formative în cadrul disciplinei geografie*

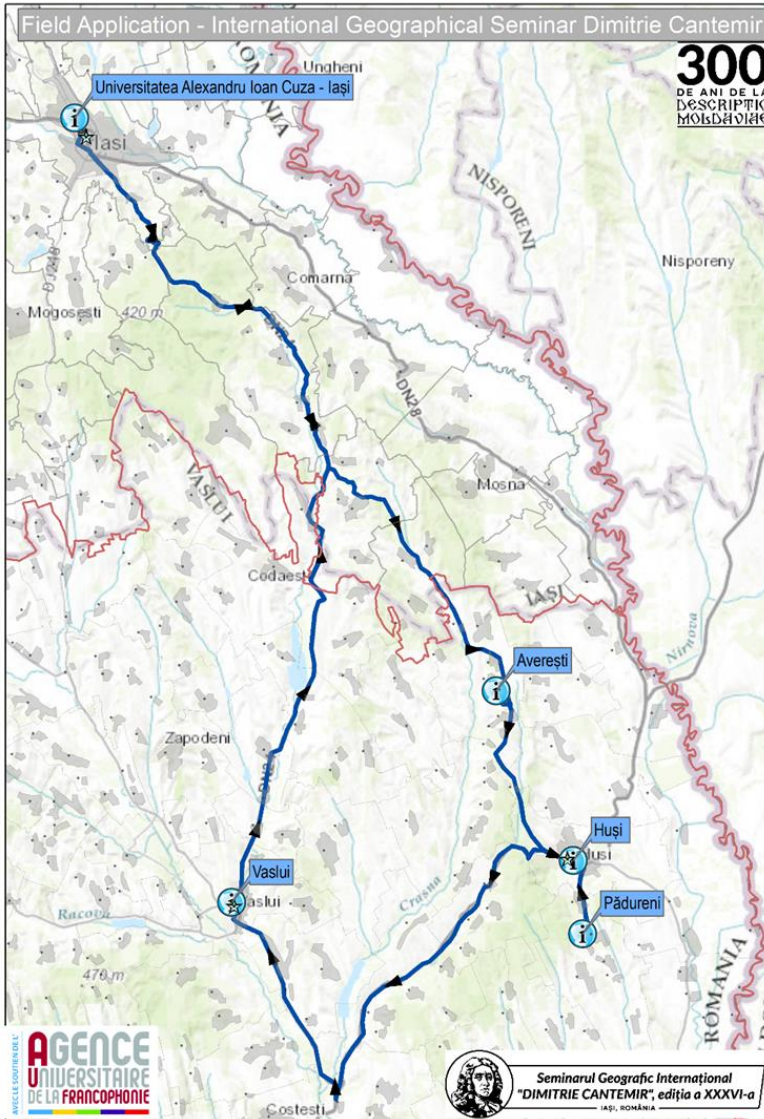
Traseul Aplicației Practice Seminarul "Dimitrie Cantemir"

Itinéraire de la visite de territoire du colloque "Dimitrie Cantemir"

Duminică 23 octombrie 2016/Dimanche 23 octobre 2016

Plecarea din fața Corpului B a Universității Alexandru Ioan Cuza, Bd Carol nr 20A spre Averești	08:00	Départ devant le Bâtiment B de l'Université Alexandru Ioan Cuza, Bd. Carol I, 20A
Sosire la Averesti - Vizita spațiului de producție, linie de îmbuteliere, crama istorică, degustare de vin în pavilionul de lângă conacul boieresc	10:00	Arrivée à Averești – Visite de la ligne de production et de mise en bouteille, la vieille cave, dégustation de vins dans le pavillon du manoir
Vizitarea orașului Huși . Liceul viticol "Dimitrie Cantemir" – vizită la muzeu, crama, vie, degustare	12:00	Visite de la ville de Husi. Arrivée au Lycée viticole «Dimitrie Cantemir» - musée, cave, dégustation
<i>Prânzul la Pădureni</i>	14:00	<i>Déjeuner à Pădureni</i>
Vizitarea satului Pădureni – sat european. Întâlnire cu oficialități, vizită amenajări/investiții locale, moment folcloric.	15:00	Visite du village de Pădureni – "village européen". Rencontre avec les officiels, visite aménagements et investissements locaux, défilé folklorique local
(Opțional) scurtă Vizită la Episcopia Hușilor	17:00	(Optionnel) Courte visite à la Cathédrale de l'Archevêché de Husi)
Sosire la fosta Curte Domnească Moldovenească din Vaslui. Vizită Biserica lui Ștefan cel mare, Beciurile Domnești cu expoziția de obiecte religioase vechi.	18:20	Arrivée à la vieille Cour Princières Moldave de Vaslui. Visite de l'Église d'Etienne le Grand, les Caves Princières et l'exposition religieuse ancienne.
Plecare spre Iași. Traseu pe Valea Vasluietului și "Movila lui Burcel" – tărâm de legendă.	19:00	Départ pour Iasi. Itinéraire au long de la rivière de Vaslui et "Colline de Burcel" – terre de légende.
Sosirea la Iași .	20:30	Arrivée à Iasi.

Harta Aplicației de Teren / Carte de la visite de territoire



Note:

Note

Note

Note

